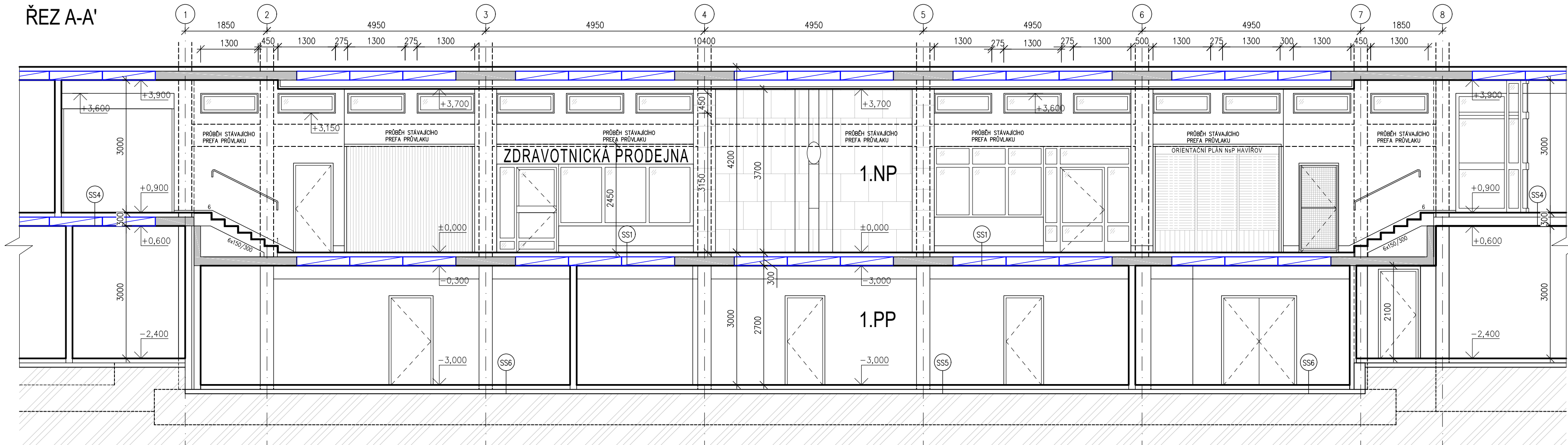
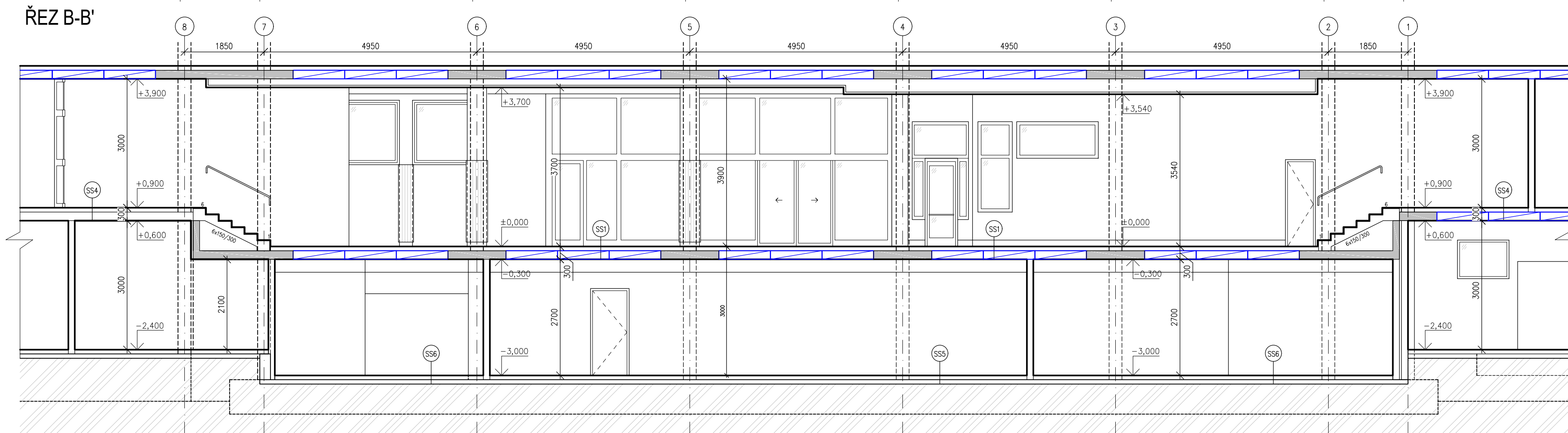


ŘEZ A-A'



ŘEZ B-B'



LEGENDA MATERIÁLŮ:
STÁVAJÍCÍ KONSTRUKCE:

- STÁVAJÍCÍ NOSNÉ KONSTRUKCE
- STÁVAJÍCÍ KONSTRUKCE OPĚRNÉHO ZDIVA
- PŘEDPOKLADANÝ PRŮBĚH ZÁKLADOVÝCH KONSTRUKCÍ
- PŘEDPOKLADANÝ PRŮBĚH ZÁKLADOVÝCH KONSTRUKCÍ
- STÁVAJÍCÍ PREFABRIKOVANÉ KONSTRUKCE
- PŘEDPOKLADANÁ STÁVAJÍCÍ MONOLITICKÁ ČÁST STROPNÍ KONSTRUKCE
- STÁVAJÍCÍ NENOSNÉ KONSTRUKCE
- STÁVAJÍCÍ DLAŽBA RAMPY
- STÁVAJÍCÍ PODSYP
- ROSTLÝ TERÉN

LEGENDA PLOCH:



- ŘEŠENÝ PROSTOR NEMOCNICE – S001
REKONSTRUKCE VESTIBULU
- ŘEŠENÝ PROSTOR NEMOCNICE – S002
VENKOVNÍ RAMPY A VSTUP

SKLADBY PODLAH:

- SS1 – STÁVAJÍCÍ SKLADBA PODLAHY
- TERACOVÁ DLAŽBA 500/500 – TL 30mm
 - CEMENTOVÁ MALTA – TL 10mm
 - PÓROBETON – TL 60mm
 - SEPARAČNÍ VRSTVA (PE FÓLIE)
 - STÁVAJÍCÍ NOSNÁ KONSTRUKCE – TL 200mm
 - PREFABRIKOVANÉ STROPNÍ PANELE (1200mm A 600mm ŠÍŘOKÝCH)
- SS2 – STÁVAJÍCÍ SKLADBA PODLAHY
- KERAMICKÁ DLAŽBA 200/200, 335/335, 340/340 + LEPIČÍ TMEL PRO LEPENÍ KERAMICKÝCH DLAŽEB – TL 30mm
 - CEMENTOVÁ MALTA – TL 10mm
 - PÓROBETON – TL 60mm
 - SEPARAČNÍ VRSTVA (PE FÓLIE)
 - STÁVAJÍCÍ NOSNÁ KONSTRUKCE – TL 200mm
 - PREFABRIKOVANÉ STROPNÍ PANELE (1200mm A 600mm ŠÍŘOKÝCH)
- SS3 – STÁVAJÍCÍ SKLADBA PODLAHY
- KERAMICKÁ DLAŽBA 100/100 + LEPIČÍ TMEL – TL 30mm
 - PRO LEPENÍ KERAMICKÝCH DLAŽEB – TL 10mm
 - CEMENTOVÁ MALTA – TL 60mm
 - PÓROBETON – TL 10mm
 - SEPARAČNÍ VRSTVA (PE FÓLIE)
 - STÁVAJÍCÍ NOSNÁ KONSTRUKCE – TL 200mm
 - PREFABRIKOVANÉ STROPNÍ PANELE (1200mm A 600mm ŠÍŘOKÝCH)
- SS4 – STÁVAJÍCÍ SKLADBA PODLAHY
- PVC – TL 10mm
 - LEPIČÍ TMEL – TL 10mm
 - CEMENTOVÁ MALTA – TL 60mm
 - PÓROBETON – TL 10mm
 - SEPARAČNÍ VRSTVA (PE FÓLIE)
 - STÁVAJÍCÍ NOSNÁ KONSTRUKCE – TL 200mm
 - PREFABRIKOVANÉ STROPNÍ PANELE (1200mm A 600mm ŠÍŘOKÝCH)
- SS5 – STÁVAJÍCÍ SKLADBA PODLAHY
- PVC – TL 50mm
 - LEPIČÍ TMEL – TL 50mm
 - STÁVAJÍCÍ ROZDÍLOVÝ BETONOVÝ MAZANINA – TL 40mm
 - SEPARAČNÍ VRSTVA – TL 40mm
 - STÁVAJÍCÍ TEPELNĚ IZOLAČNÍ VRSTVA – TL 100mm
 - STÁVAJÍCÍ SOUVRSTVÍ HYDROIZOLAČNÍ OCHRANY – TL 300mm
 - PODKLADNÍ BETONOVÁ VRSTVA B105 (C-/7,5) – TL 300mm
 - STÁVAJÍCÍ VRSTVA ŠKVRÝ – TL 300mm
 - ROSTLÝ TERÉN
- SS6 – STÁVAJÍCÍ SKLADBA PODLAHY
- KERAMICKÁ DLAŽBA – TL 50mm
 - LEPIČÍ TMEL PRO LEPENÍ KERAMICKÝCH DLAŽEB – TL 50mm
 - STÁVAJÍCÍ ROZDÍLOVÝ BETONOVÝ MAZANINA – TL 40mm
 - SEPARAČNÍ VRSTVA – TL 40mm
 - STÁVAJÍCÍ TEPELNĚ IZOLAČNÍ VRSTVA – TL 100mm
 - STÁVAJÍCÍ SOUVRSTVÍ HYDROIZOLAČNÍ OCHRANY – TL 300mm
 - PODKLADNÍ BETONOVÁ VRSTVA B170 (C12/15) – TL 300mm
 - STÁVAJÍCÍ VRSTVA ŠKVRÝ – TL 300mm
 - ROSTLÝ TERÉN

±0,000=276,87m n.m.

KÓTOVÁNO V MILIMETRECH, VÝŠKOVÉ KÓTY V METRECH

VYPRACOVAL:		Ing. Petr Simerský		 Kotojedská 2588, 767 01 Kroměříž	
ZODP. PROJEKTANT:		Ing. Martin Janoušek			
INVESTOR:		Nemocnice s poliklinikou Havířov, příspěvková organizace		 Nemocnice s poliklinikou Havířov	
MÍSTO STAVBY:		Dělnická 1132/24, 736 01 Havířov, k.ú. Havířov-město, p.č. 2221			
ČÁST PD:		D.1.1 Architektonicko–stavební řešení		FORMÁT:	4x4
NÁZEV AKCE:		REKONSTRUKCE VESTIBULU NEMOCNICE S POLIKLINIKOU HAVÍŘOV		DATUM:	09/2019
				STUPEŇ PD:	DPS
NÁZEV VÝKRESU:		ŘEZ A–A', B–B'_STÁVAJÍCÍ STAV		MĚŘITKO:	1:75
				ČÍSLO VÝKRESU:	D.1.1.b_03